



Haitian Precision Machinery (HONGKONG) Co., Ltd.

Office Address:
Unit, 12/F, Seabright Plaza, 9-23 Shell Street, North Point, HONGKONG.

Website:
www.haitianprecision.com



CNC STRUGOVI

serija TC II - HTC II

HISON



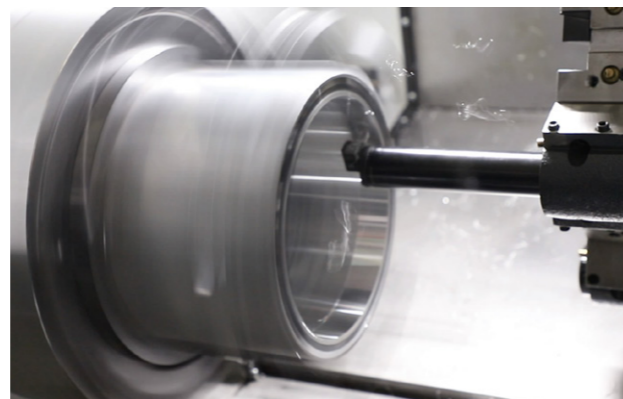
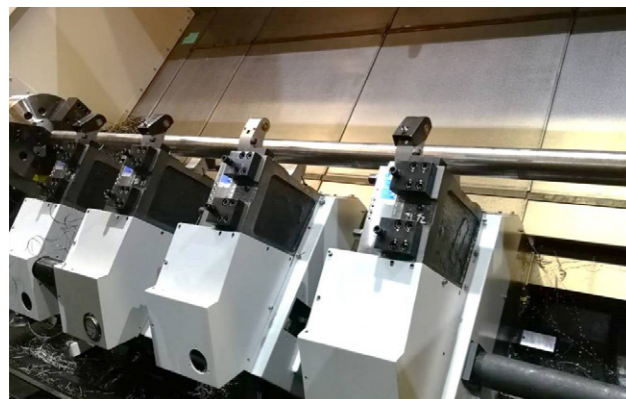
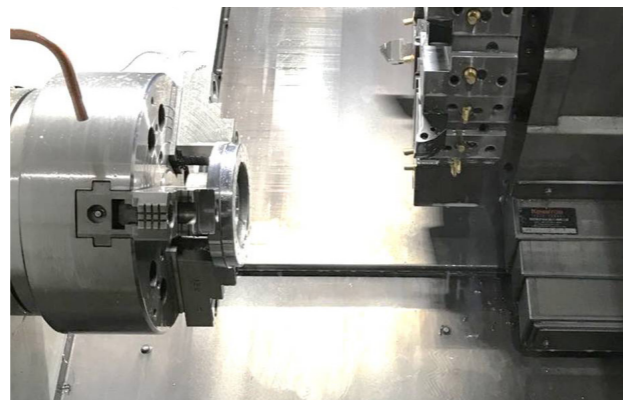
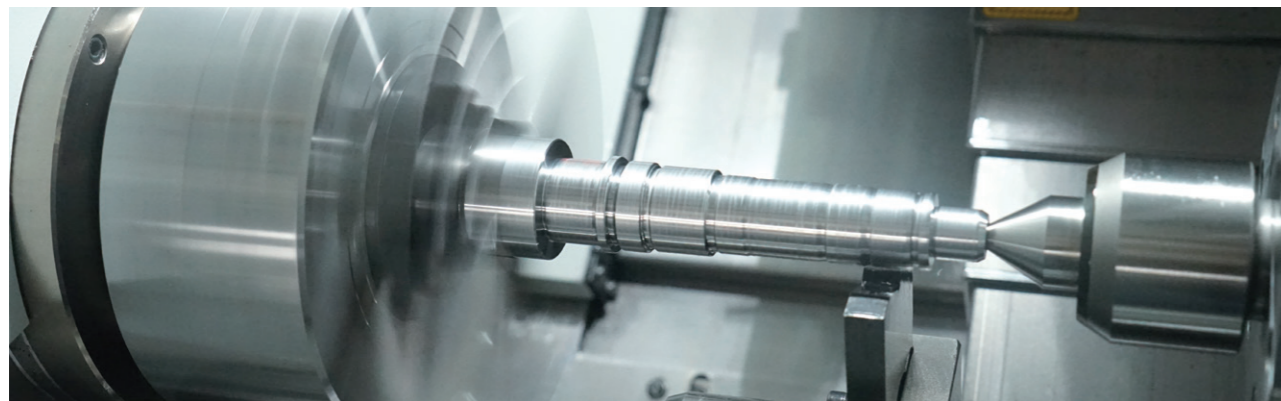
OPŠTE

CNC strugovi serije **HTC II** su projektovani da u potpunosti zadovolje potrebe korisnika, fokusirajući se na funkcionalne karakteristike visoke preciznosti, visoke efikasnosti i visoke stabilnosti.

Opremljeni su Haitianovim glavnim vretenom (Built-in spindle) i servo magacinom alata.

CNC strugovi serije HTC II imaju naročitu primenu za za preciznu mašinsku obradu delova prečnika do \varnothing 520mm za potrebe autoindustrije, vazduhoplovstva i obradi delova za potrebe opšte mašinogradnje.

CNC strugove serije **TC II** pre svega karakterišu visoka krutost, i stabilnost, u uslovima serijske proizvodnje različitih proizvoda prečnika do \varnothing 800mm. Postolje mašine je izrađeno od silog liva, sa čvrstim kliznim vođicama. Mašine su opremljene mehanički pogonjenim glavnim vretenom i hidrauličnim magacinom alata. Mašine su pogodne za teške uslove rada, a široku primenu imaju u automobilskoj industriji obradi delova za potrebe opšte mašinogradnje.



CNC STRUGOVI

HTC150 II ————— [Strana 07]

HTC200 II ————— [Strana 07]

HTC300 II ————— [Strana 07]



TC25 II ————— [Strana 08]

TC30 II ————— [Strana 08]

TC35A ————— [Strana 09]

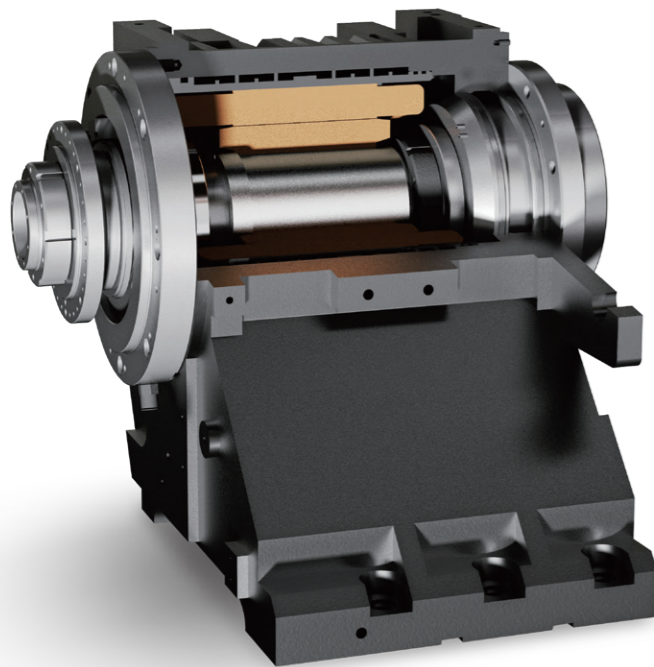
TC40A ————— [Strana 10]





HTC II

Postolje HTC II serije CNC strugova nove generacije izrađeno je od sivog liva, sa sa rebrima za ojačanje i dodatno ukrućenje. Projektovano je metodom konačnih elemenata, kako bi se uticaj vibracija i termičkih deformacija sveo na najmanju moguću meru i omogućio dug i pouzdan rad uz visoku preciznost.

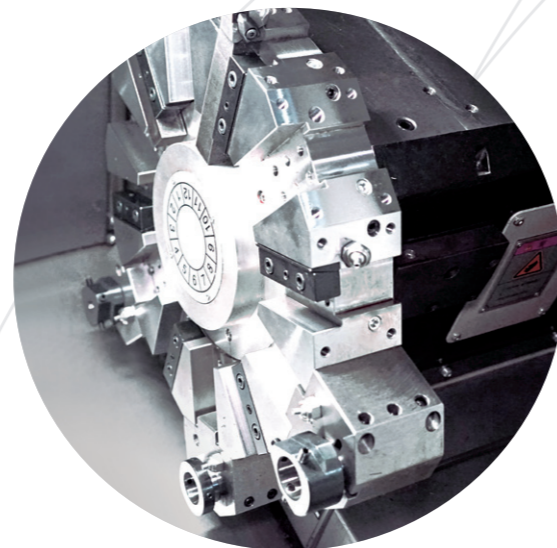


Full Range Of Built-In Spindle

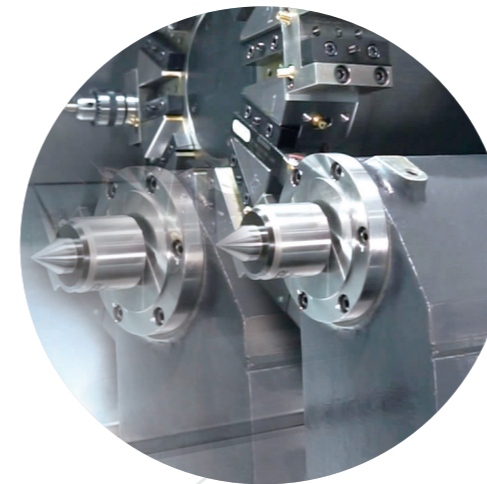
- The spindle is driven directly by the built-in motor, without other transmission links, to achieve "zero transmission" of the machine tool, good reliability.
- Static and dynamic high precision, good stability.
- Motorized spindle speed up and down, short start and stop time, improve production efficiency.
- It satisfies both low speed and high torque and high speed performance.

Servo magacin

Cela serija HTCII strugova je opremljena servo magacinom, koji je brz u pozicioniranju i pouzdan u prenosnoj vezi. Primenom servo magacina ostvaruje se sinhrona promena alata u procesu nulovanja mašine i poboljšava efikasnost proizvodnje.



HTC II

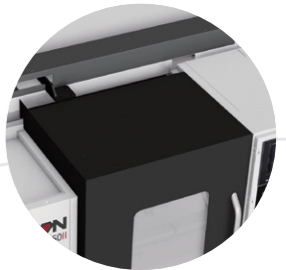


Servo konjić

Pogon servo motorom, brz odziv, precizna kontrola položaja i sile podizanja. Lako se automatizuje.

Transporter strugotine

HTC II serija je opremljena transporterom strugotine, smeštenim sa zadnje strane mašine. Kompaktna struktura, mali otisak, pogodan za daljnju automatizaciju.



Automatska zaštita

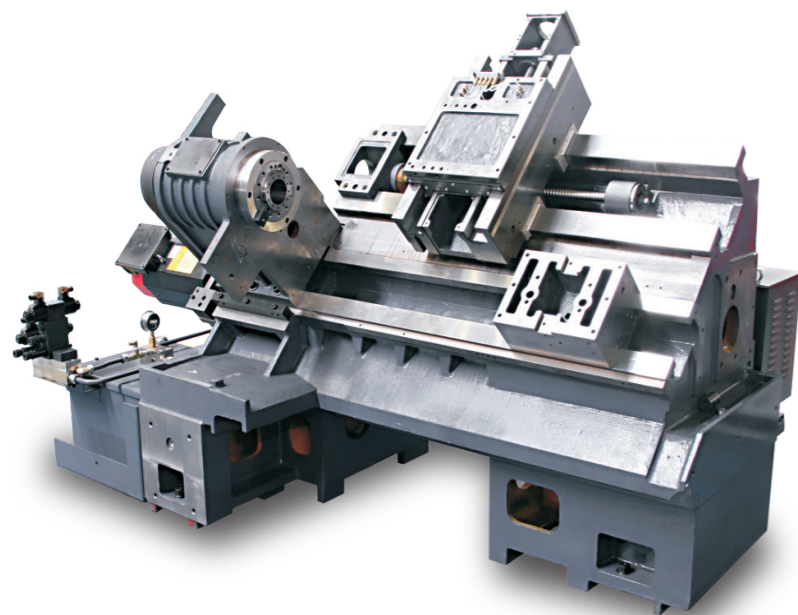
Automatska vrata, automatski krovni prozor modularni dizajn, pogodna instalacija.





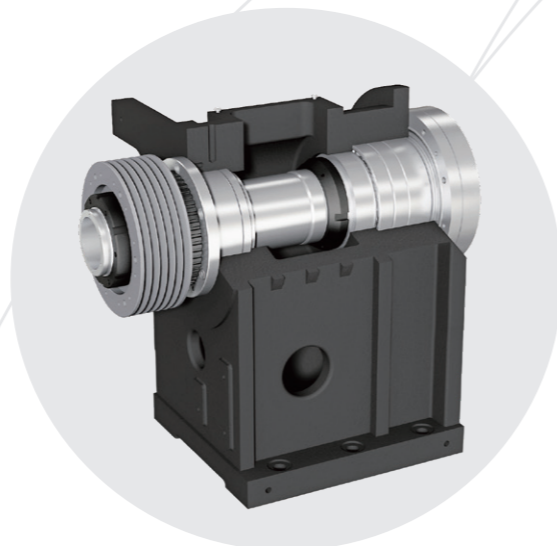
TC/ TC II

CNC strugovi serije TC imaju jednodavno koso postolje izrađeno od sivog liva i termički obrađene i brušene klizne staze. Svi odlivci su optimizovani metodom konačnih elemenata kako bi se osigurala visoka preciznost i visoka stabilnost alatne mašine. Konekcije za integraciju u automatizovane sisteme, modularni dizajn, automatske zaštite, stabilan i pouzdan rad.



45° jednodavno koso postolje

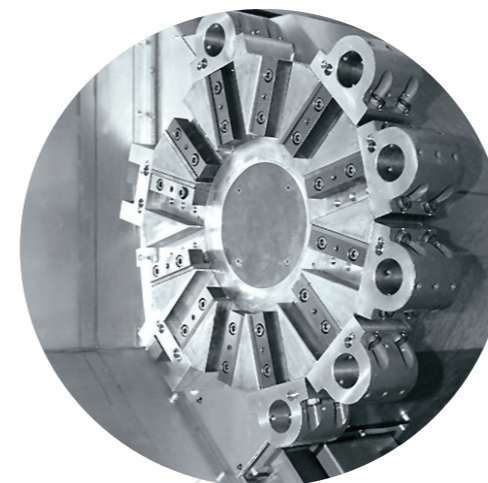
Jednodavno koso postolje pod uglom od 45° odlikuje visoka krutost, visoku stabilnost i lako odvođenje strugotine. Vođice su kaljena i fino brušena, a na kliznu površinu je zalepljena specijalna traka otporna na habanje.



Glavno vreteno visoke krutosti

Uvozni visokoprecizni ležajevi; na prednjem delu vretena su ugrađeni dvoredni cilindrični valjkasti ležajevi i aksijalno-radijalni ležajevi velike brzine, a na zadnjem delu vretena su ugrađeni dvoredni cilindrični valjkasti ležajevi. Velika krutost vretena omogućava pouzdan i precizan rad pri teškim uslovima obrade

TC/ TC II



Magacin alata

TC serija je opremljena sa hidrauličnim magacinom sa 12 stanica (alata), pogodnim za teške režime rada.

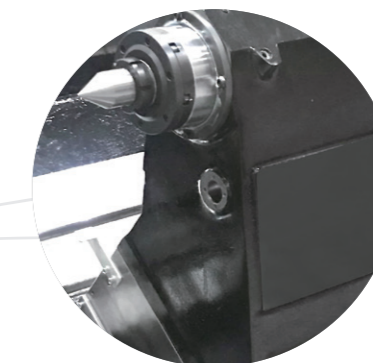
Hidraulični konjić

Praktično i pouzdano podešavanje; Kretanje konjića je pomoću kliznog nosača; Teleskopska čaura se pokreće hidrauličnim pritiskom i može se kontrolisati programski.



Automatska zaštita

Automatska vrata, automatski krovni prozor modularni dizajn, pogodna instalacija.





HTC II serija

Stavka	Jed.	HTC150IIx290	HTC200IIx360	HTC200IIx560	HTC300IIx580
» Radno područje					
Max prečnik obrtanja iznad postolja	mm	Φ550	Φ620	Φ620	Φ620
Max prečn.obrt. iznad nosača alata	mm	Φ300	Φ410	Φ410	Φ420
Max prečnik obratka	mm	Φ300	Φ400	Φ400	Φ520
Max dužina obratka	mm	290	360	560	600
Visina centra vretena	mm	1030	1035	1035	1110
» Vreteno					
Max brzina vretena	o/min	4500	4500	4500	3500
Snaga vretena (konst./max 30 min)	kW	(FANUC 11/15)	(FANUC 11/15)	(FANUC 11/15)	15/18.5
Obrtni moment	Nm	(FANUC 158/211)	(FANUC 158/211)	(FANUC 158/211)	251/305
Prihvata vretena	-	JISA2-6	JISA2-6	JISA2-6	JISA2-8
Prečnik vretena	mm	Φ62	Φ62	Φ62	Φ76
Max prolaz kroz vreteno	mm	Φ50	Φ50	Φ50	Φ65
Prečnik ležaja vretena	mm	Φ100	Φ100	Φ100	Φ120
Prečnik stezne glave	inch	8	8	8	10
» Magacin alata					
Tip	-	Servo V8	Servo V12	Servo V12	Servo V12
Veličina nosača noža	mm	25x25	25x25	25x25	25x25
Max prečnik bušenja	mm	Φ32	Φ40	Φ40	Φ40
» Konjić					
Tip konjića	-	-	-	Hydraulic	Hydraulic
Hod	mm	-	-	550	500
Tip pinole	-	-	-	MT.NO.5	MT.NO.4
» Posmak i brzina					
Hod po osama X/Z	mm	180/345	215/415	215/615	280/695
Brzi posmak X/Z	m/min	30/30	24/30	24/30	24/30
Tip vođica	-	Linearne vođice	Linearne vođice	Linearne vođice	Box vođice
Snaga X/Z osa	kW	(FANUC 1,2/1,2)	(FANUC 1,8/1,8)	(FANUC 1,8/1,8)	3/3
» Ostalo					
Napajanje	kVA	30	35	35	35
Dim.mašine DxŠxV (bez konvejera)	m	1,90x1,58x1,75	2,41x1,85x1,79	2,70x1,85x1,79	2,60x1,80x2,13
Masa mašine	t	3,8	4,2	4,8	5,3

Standardna oprema

- Kontroler FANUC 0i (SIEMENS 828D)
- Hlađenje rezne oštrice
- Potpuno zatvorena oplata
- Servo magacin alata
- Hidraulična stezna glava
- Hidraulični konjić sa pokretnim šiljkom (osim HTC150II i HTC200II)
- Magacin alata
- Spoljnji lančani transporter strugotine (zadnji)
- Standardni pribor

- Alat za održavanje
- Meke pakne
- Trobojna signalna lampa
- Radno svetlo
- Nožni prekidač
- Kolica za strugotinu

TC II serija

Stavka	Jed.	TC25II x500	TC25IIx1000	TC30IIx500	TC30IIx1000	TC30IIx1500
» Radno područje						
Max prečnik obrtanja iznad postolja	mm	Φ560	Φ560	Φ650	Φ650	Φ650
Max prečn.obrt. iznad nosača alata	mm	Φ320	Φ320	Φ420	Φ420	Φ420
Max prečnik obratka	mm	Φ400	Φ400	Φ500	Φ500	Φ500
Max dužina obratka	mm	548(≤ Φ320)	1000(≤ Φ320)	500(≤ Φ420)	1000(≤ Φ420)	1490(≤ Φ420)
Prečnik stezne glave	inch	8	8	10	10	10
Prolaz kroz vreteno	mm	Φ50(OptΦ65)	Φ50(OptΦ65)	Φ64(OptΦ88)	Φ64(OptΦ88)	Φ64(OptΦ88)
» Posmak i brzina						
Hod po osama X/Z	mm	210/610	210/1050	260/580	260/1050	260/1550
Brzi posmak X/Z	m/min	24/30	24/30	16/20	16/20	16/20
» Vreteno						
Način pogona	-	Kaišni prenos				
Max brzina vretena	o/min	4500	4500	3500	3500	3500
Snaga motora vretena	kW	11/15	11/15	15/18.5	15/18.5	15/18.5
Obrtni moment vretena	Nm	140/250	140/250	245/400	245/400	245/400
Prihvata vretena	-	A2-6	A2-6	A2-8	A2-8	A2-8
Prečnik prednjeg ležaja vretena	mm	Φ100	Φ100	Φ120	Φ120	Φ120
» Magacin alata						
Tip magacina	-	Hidraulični				
Kapacitet magacina	-	12	12	12	12	12
Veličina nosača noža	mm	25x25	25x25	25x25	25x25	25x25
Max prečnik bušenja	mm	Φ40	Φ40	Φ40	Φ40	Φ40
Vreme izmene alata (uklj.stezanje)	s	0,55	0,55	0,58	0,58	0,58
» Konjić						
Tip konjića	-	Hidraulični				
Hod	mm	410	730	410	730	1100
Prečnik pinole konjića	mm	Φ100	Φ100	Φ100	Φ100	Φ100
Hod pinole konjića	mm	120	120	120	120	120
Tip pinole	-	MT NO.4 (opc. Dead MT NO.4)	MT NO.4 (opc. Dead MT NO.4)	MT NO.5 (opc. Dead MT NO.4)	MT NO.5 (opc. Dead MT NO.4)	MT NO.5 (opc. Dead MT NO.4)
» Motor						
Snaga motor X/Z	kW	1,8/1,8	1,8/1,8	2,5/2,5	2,5/2,5	2,5/2,5
Obrtni moment X/Z	Nm	11/11	11/11	20/20	20/20	20/20
» Ostalo						
Napajanje	kVA	25	25	30	30	30
Rezervoar za emulziju	L	200	250	200	250	250
Kontroler	-	FANUC 0I-TF	FANUC 0I-TF	FANUC 0I-TF	FANUC 0I-TF	FANUC 0I-TF
Dim.mašine DxŠxV (bez konvejera)	m	4,2x2,05x1,9	4,6x2,05x1,9	4,2x2,05x2,05	4,6x2,05x2,05	5,35x2,05x2,05
Masa mašine	t	4,5	4,9	4,9	5,4	6,3

Standardna oprema

- Kontroler FANUC 0i (SIEMENS 828D)
- Hidraulični i sistem za podmazivanje
- Hlađenje rezne oštrice
- Potpuno zatvorena oplata
- Magacin alata (12 kom)

- Hidraulična stezna glava
- Držač alata
- Hidraulični konjić sa pokretnim šiljkom
- Spoljnji lančani transporter strugotine (bočno)

- Standardni pribor
- Alat za održavanje
- Meke pakne
- Trobojna signalna lampa
- Nožni prekidač
- Kolica za strugotinu

"Napomena:
Napred navedene specifikacije mogu odstupati, zavisno od mašine i uslova korišćenja. Proizvođač zadržava pravo izmena, bez prethodne najave, u cilju daljnjih unapređenja. Radne karakteristike navedene u katalogu su dobijene testiranjem pri posebnim uslovima."



TC serija

Stavka	Jed.	TC35A×1000	TC35A×1500	TC35A×2000
» Radno područje				
Prečnik obrtanja iznad postolja	mm	Φ700	Φ700	Φ700
Prečnik obrtanja iznad nosača alata	mm	Φ600	Φ600	Φ600
Max prečnik obratka	mm	Φ630	Φ630	Φ630
Max dužina obratka	mm	1000(≤ Φ600)	1500(≤ Φ600)	2000(≤ Φ600)
Prečnik stezne glave	inch	12	12	12
Prolaz kroz vreteno	mm	Φ88(OptΦ113)	Φ88(OptΦ113)	Φ88(OptΦ113)
»Hod / brzina				
Hod po osi X/Z	mm	345/1060	345/1560	345/2060
Brzi poprečni hod X/Z	m/min	16/20	16/20	16/16
»Vreteno				
Način pogona	-	Kaišni prenos (opcija zupčani prenos - menjač)		
Max brzina vretena	o/min	2500	2500	2500
Snaga vretena	kW	15/18.5	15/18.5	15/18.5
Max obrtni moment	Nm	485/600	485/600	485/600
Prihvati vretena	-	A2-11	A2-11	A2-11
Prečnik prednjeg ležaja vretena	mm	Φ150	Φ150	Φ150
» Magacin alata				
Tip magacina	-	Hydraulic	Hydraulic	Hydraulic
Kapacitet magacina	-	12	12	12
Veličina nosača noža	mm	32×32	32×32	32×32
Max prečnik bušenja	mm	Φ50	Φ50	Φ50
Vreme izmene alata (uklj.stezanje)	s	0,65	0,65	0,65
» Konjić				
Tip konjića	-	Hydraulic	Hydraulic	Hydraulic
Hod konjićal	mm	700	1200	1700
Prečnik pinole konjića	mm	Φ130	Φ130	Φ130
Hod pinole konjića	mm	120	120	120
Prihvati pinole konjića	-	Dead MT NO.5	Dead MT NO.5	Dead MT NO.5
» Motor				
Snaga X/Z	kW	3.0/3.0	3.0/3.0	3.0/3.0
Obrtni moment X/Z	Nm	20/20	20/20	20/20
» Ostalo				
Napajanje	kVA	35	35	35
Rezervoar za emulziju	L	250	290	330
Kontroler	-	FANUC 0I-TF	FANUC 0I-TF	FANUC 0I-TF
Dim.mašine DxŠxV (bez transportera)	m	5,4x2,2x2,2	5,8x2,2x2,2	6,4x2,35x2,4
Masa mašine	t	9	10,5	11

Standardna oprema

- | | | |
|--------------------------------------|---|-----------------------------|
| 1. Kontroler FANUC 0i (SIEMENS 828D) | 6. Hidraulični konjić sa pokretnim šiljkom (osim HTC150II i HTC200II) | 10. Alat za održavanje |
| 2. Hlađenje rezne oštrice | 7. Magacin alata | 11. Meke pakne |
| 3. Potpuno zatvorena oplata | 8. Spoljnji lančani transporter strugotine (zadnji) | 12. Trobojna signalna lampa |
| 4. Servo magacin alata | 9. Standardni pribor | 13. Radno svetlo |
| 5. Hidraulična stezna glava | | 14. Nožni prekidač |
| | | 15. Kolica za strugotinu |

TC serija

Stavka	Jed.	TC40A×1500	TC40A×2750
» Radno područje			
Prečnik obrtanja iznad postolja	mm	Φ800	Φ800
Prečnik obrtanja iznad nosača alata	mm	Φ650	Φ650
Max prečnik obratka	mm	Φ800	Φ800
Max dužina obratka	mm	1500(≤ Φ650)	2750(≤ Φ650)
Prečnik stezne glave	inch	15	15
Prolaz kroz vreteno	mm	Φ98	Φ98
»Hod / brzina			
Hod po osi X/Z	mm	410/1570	410/2820
Brzi poprečni hod X/Z	m/min	12/12	12/12
»Vreteno			
Način pogona	-	Menjač - zupčaski prenos	Menjač - zupčasti prenos
Max brzina vretena	o/min	2000	2000
Snaga vretena	kW	15/18,5	15/18,5
Max obrtni moment	Nm	Low 2434/3002 High 645/796	Low 2434/3002 High 645/796
Prihvati vretena	-	A2-11	A2-11
Prečnik prednjeg ležaja vretena	mm	Φ170	Φ170
» Magacin alata			
Tip magacina	-	Hydraulic	Hydraulic
Kapacitet magacina	kom	12	12
Veličina nosača noža	mm	32×32	32×32
Max prečnik bušenja	mm	Φ60	Φ60
Vreme izmene alata (uklj.stezanje)	s	0,85	0,85
» Konjić			
Tip konjića	-	Hydraulic	Hydraulic
Hod konjićal	mm	1100	2400
Prečnik pinole konjića	mm	Φ160	Φ160
Hod pinole konjića	mm	150	150
Prihvati pinole konjića	-	Dead MT NO.5	Dead MT NO.5
» Motor			
Snaga X/Z	kW	2.5/3.0	2.5/3.0
Obrtni moment X/Z	Nm	20/27	20/27
» Ostalo			
Napajanje	kVA	35	35
Rezervoar za emulziju	L	270	350
Kontroler	-	FANUC 0I-TF	FANUC 0I-TF
Dim.mašine DxŠxV (bez transportera)	m	6,45x2,6x2,4	7,6x2,85x2,6
Masa mašine	t	12,5	14,5

Standardna oprema

- | | | |
|---|--|-----------------------------|
| 1. Kontroler FANUC 0i (SIEMENS 828D) | 6. Hidraulična stezna glava | 10. Standardni pribor |
| 2. Hidraulični i sistem za podmazivanje | 7. Držač alata | 11. Alat za održavanje |
| 3. Hlađenje rezne oštrice | 8. Hidraulični konjić sa pokretnim šiljkom | 12. Meke pakne |
| 4. Potpuno zatvorena oplata | 9. Spoljnji lančani transporter strugotine (bočno) | 13. Trobojna signalna lampa |
| 5. Magacin alata (12 kom) | | 14. Nožni prekidač |
| | | 15. Kolica za strugotinu |

*Napomena:
Napred navedene specifikacije mogu odstupati, zavisno od mašine i uslova korišćenja. Proizvođač zadržava pravo izmena, bez prethodne najave, u cilju daljnjih unapređenja. Radne karakteristike navedene u katalogu su dobijene testiranjem pri posebnim uslovima.*