



Haitian Precision Machinery (HONGKONG) Co., Ltd.

Office Address:  
Unit, 12/F, Seabright Plaza, 9-23 Shell Street, North Point, HONGKONG.

Website:  
[www.haitianprecision.com](http://www.haitianprecision.com)

Ovlašćeni distributer i serviser:

**PLASTMA d.o.o.**

21400 Bačka Palanka, Lučka 3, Srbija  
tel. +381 21 60 43 821  
mail: [office@plastma.net](mailto:office@plastma.net) website: [www.plastma.net](http://www.plastma.net)

## HORIZONTALNI OBRADNI CENTRI

H63II / H80II / H100II / H125II/D  
HUP160/D

**HISON**

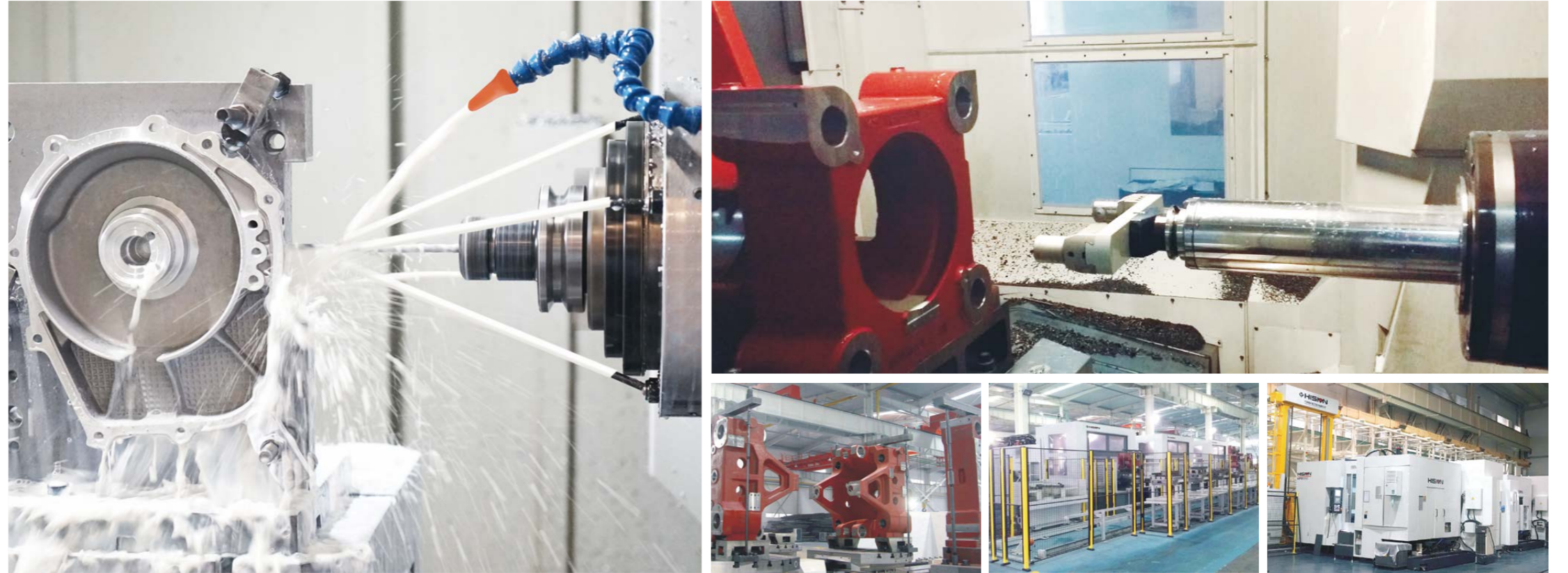


Glavne karakteristike horizontalnij obradnih centara H serije su izvanredna krutost konstrukcije, velik obrtni moment, stabilan i precizan rad.

Glavni delovi mehaničke konstrukcije su postolje u obliku slova T, portalni stub sa sklopom glavnog vretena.

Svi glavni delovi konstrukcije; postolje, stub, sto, sedlo i ram, izrađeni su od visoko kvalitetnog livenog gvožđa. Liveni delovi su ojačani rebrima, koja značajno poboljšavaju krutost sistema, prigušuju vibracije i poboljšavaju otpornost na deformacije.

Horizontalni obradni centri H serije imaju široko područje primene u obradi predmeta kutijastog oblika ; glodanje, bušenje, razbušivanje, urezivanje navoja i slično, za potrebe mašingradnje, automobilske industrije, vazduhoplovstva, metalurgije i rudarstva, građevinskih mašina i slično.



• H63 II / H80 II / H100 II / H125 II / D



• H80 II / H100 II / H125 II



• HUP160 / D

**HII** serija

Stavka	Jed.	H63 II	H80 II	H100 II	H125 II
» Radno područje					
Hod po osi x	mm	1050	1350	1800	2000
Hod po osi Y	mm	850	980	1500	1500
Hod po osi Z	mm	900	1000	1350	1350
Hod po osi W	mm	----	535(Option)	535(Option)	535(Option)
Centar vretena do površ. stola	mm	0-850	0-980	0-1500	0-1500
Nos vretena do centra stola	mm	200-1100	230-1230	300-1650	350-1700
» Sto					
Dimenzije stola	mm	630×630	800×800	1000×1000	1250×1250
Nosivost stola	kg	1300	2000	3000	3000
Indeksiranje palete	°	1° ×360	1° ×360	1° ×360	1° ×360
Našim izmene palete		Rotary type	Rotary type	Rotary type	Rotary type
Broj paleta		2	2	2	2
» Brzina i posmak					
Brzina rezanja (X/Y/Z)	m/min	12/12/12	12/12/12	6/6/6	6/6/6
Brzi posmak (X/Y/Z)	m/min	32/30/32	30/24/30	30/20/30	30/20/30
» Vreteno					
Brtina vretena	o/min	6000	6000	6000	6000
Snaga vretena	kW	18,5/22	18,5/22	22/26	22/26
Obrtni moment	Nm	837	837	989	989
Konus vretena		BT50	BT50	BT50	BT50
Prečnik bor štangle	mm	----	Φ130(Opcija)	Φ130(Opcija)	Φ130(Opcija)
» Magacin alata					
Potezni vijak		P50T-2-MAS403	P50T-2-MAS403	P50T-2-MAS403	P50T-2-MAS403
Kapacitet magacina alata	kom	40	40	40	40
Max preč. alata (sused.prazan)	mm	Φ120(Φ240)	Φ120(Φ240)	Φ120(Φ240)	Φ120(Φ240)
Max dužina alata	mm	550	600	650	650
Max masa alata	kg	30	30	30	30
» Ostalo					
Napajanje	kVA	65	65	65	65
Masa mašine	t	17	22	32	33
Dimenzije mašine (DxŠxV)	m	6,72x4,1x3,8	7,53x5,0x4,3	9,0x5,2x4,60	9,0x5,2x4,6

## Standardna oprema

- Kontroler: FANUC 0i
- Menjač - zupčasti prenosnik
- Indeksiranje palete1°
- Magacin alata 40 alata (ATC)
- Autom.izmena paleta (APC)
- Pneumatski, hidraulični i sistem za podmazivanje
- Hladnjak ulja vretena
- Hlađenje oštrice alata
- Unutrašnji spiralni transporter strugotine
- Trobojna signalna lama
- Radno svetlo
- Potpuno zatvorena oplata
- Standardni pribor
- Alat za održavanje mašine
- Spoljnji lančani transporter strugotine

## Dodatna oprema i opcije

- Kontroler:FANUC 31i
- Kontroler: SIEMENS 840Dsl
- CNC obrtni sto
- W osa
- Magacin alata60/90/120
- Linearne letve
- Hlađenje kroz vreteno
- Umeravanje radnog komada
- Umeravanje alata
- Vazdušni / vodeni pištolj
- Klima za elektroarmar
- Separator ulja iz emulzije
- FMS(Flexible Manufacture System)
- Hlađenje vodenom zavesom
- Regulator napona

**HII/D** serija

Stavka	Jed.	H63 II/D	H80 II/D
» Radno područje			
Hod po osi x	mm	1050	1350
Hod po osi Y	mm	850	980
Hod po osi Z	mm	900	1000
Hod po osi W	mm	----	535(Option)
Centar vretena do površine stola	mm	0-850	0-980
Centar vretena do centra stola	mm	200-1100	230-1230
» Sto			
Dimenzije stola	mm	630×630	800×800
Nosivost stola	kg	1300	2000
Indeksiranje palete	°	1° ×360	1° ×360
Našim izmene palete		----	----
Broj paleta		----	----
» Brzina i posmak			
Brzina rezanja (X/Y/Z)	m/min	12/12/12	12/12/12
Brzi posmak (X/Y/Z)	m/min	32/30/32	30/24/30
» Vreteno			
Brtina vretena	o/min	6000	6000
Snaga vretena	kW	18.5/22	18.5/22
Obrtni moment	Nm	837	837
Konus vretena		BT50	BT50
Prečnik bor štangle	mm	----	Φ130(opcija)
» Magacin alata			
Potezni vijak		P50T-2-MAS403	P50T-2-MAS403
Kapacitet magacina alata	kom	40	40
Max preč. alata (sused.prazan)	mm	Φ120(Φ240)	Φ120(Φ240)
Max dužina alata	mm	550	600
Max masa alata	kg	30	30
» Ostalo			
Napajanje	kVA	65	65
Masa mašine	t	15	20
Dimenzije mašine (DxŠxV)	m	5,0x4,1x3,8	5,42x4,65x4,3

## Standardna oprema

- Kontroler: FANUC 0i
- Menjač - zupčasti prenosnik
- Indeksiranje palete1°
- Magacin alata 40 alata (ATC)
- Autom.izmena paleta (APC)
- Pneumatski, hidraulični i sistem za podmazivanje
- Hladnjak ulja vretena
- Hlađenje oštrice alata
- Unutrašnji spiralni transporter strugotine
- Trobojna signalna lama
- Radno svetlo
- Potpuno zatvorena oplata
- Standardni pribor
- Alat za održavanje mašine
- Spoljnji lančani transporter strugotine

## Dodatna oprema i opcije

- Kontroler:FANUC 31i
- Kontroler: SIEMENS 840Dsl
- CNC obrtni sto
- W osa
- Magacin alata60/90/120
- Linearne letve
- Hlađenje kroz vreteno
- Umeravanje radnog komada
- Umeravanje alata
- Vazdušni / vodeni pištolj
- Klima za elektroarmar
- Separator ulja iz emulzije
- FMS(Flexible Manufacture System)
- Hlađenje vodenom zavesom
- Regulator napona



## HII/D serija

Stavka	Jed.	H100 II/D	H125 II/D
» Radno područje			
Hod po osi x	mm	1800	2000
Hod po osi Y	mm	1500	1500
Hod po osi Z	mm	1350	1350
Hod po osi W	mm	535(Option)	535(Option)
Centar vretena do površ. stola	mm	100-1600	100-1600
Nos vretena do centra stola	mm	300-1650	350-1700
» Sto			
Dimenzije stola	mm	1000×1000	1250×1250
Nosivost stola	kg	3000	3000
Indeksiranje palete	°	1° ×360	1° ×360
Našini izmene palete		----	----
Broj paleta		----	----
» Brzina i posmak			
Brzina rezanja (X/Y/Z)	m/min	6/6/6	6/6/6
Brzi posmak (X/Y/Z)	m/min	30/20/30	30/20/30
» Vreteno			
Brtina vretena	o/min	6000	6000
Snaga vretena	kW	22/26	22/26
Obrtni moment	Nm	989	989
Konus vretena		BT50	BT50
Prečnik bor štangle	mm	Φ130(opcija)	Φ130(opcija)
» Magacin alata			
Potezni vijak		P50T-2-MAS403	P50T-2-MAS403
Kapacitet magacina alata	kom	40	40
Max preč. alata (sused.prazan)	mm	Φ120(Φ240)	Φ120(Φ240)
Max dužina alata	mm	650	650
Max masa alata	kg	30	30
» Ostalo			
Napajanje	kVA	65	65
Masa mašine	t	30.5	31.5
Dimenzije mašine (DxŠxV)	m	613x520x460	613x520x460

### Standardna oprema

- Kontroler: FANUC 0i
- Menjač - zupčasti prenosnik
- Indeksiranje palete<sup>1</sup>
- Magacin alata 40 alata (ATC)
- Autom.izmena paleta (APC)
- Pneumatski, hidraulični i sistem za podmazivanje
- Hladnjak ulja vretena
- Hlađenje oštrice alata
- Unutrašnji spiralni transporter strugotine
- Trobojna signalna lama
- Radno svetlo
- Potpuno zatvorena oplata
- Standardni pribor
- Alat za održavanje mašine
- Spoljnji lančani transporter strugotine

### Dodatna oprema i opcije

- Kontroler:FANUC 31i
- Kontroler: SIEMENS 840Dsl
- CNC obrtni sto
- W osa
- Magacin alata60/90/120
- Linearne letve
- Hlađenje kroz vreteno
- Umeravanje radnog komada
- Umeravanje alata
- Vazdušni / vodeni pištolj
- Klima za elektroormar
- Separator ulja iz emulzije
- FMS(Flexible Manufacture System)
- Hlađenje vodenom zavesom
- Regulator napona

## HUP serija

Stavka	Jed.	HUP160	HUP160/D
» Radno područje			
Hod po osi x	mm	2500	2500
Hod po osi Y	mm	1850	2000
Hod po osi Z	mm	1500	1500
Hod po osi W	mm	700	700
Centar vretena do površ. stola	mm	0-1850	120-2120
Nos vretena do centra stola	mm	580-2080	580-2080
» Sto			
Dimenzije stola	mm	1600×1800	1600×1800
Nosivost stola	kg	8000	10000
Indeksiranje palete	°	0.001	0.001
Našini izmene palete		Parallel type	----
Broj paleta		2	----
» Brzina i posmak			
Brzina rezanja (X/Y/Z)	m/min	5/5/5	5/5/5
Brzi posmak (X/Y/Z)	m/min	10/10/10	10/10/10
» Vreteno			
Brtina vretena	o/min	2500	2500
Snaga vretena	kW	30/37	30/37
Obrtni moment	Nm	2277	2277
Konus vretena		BT50	BT50
Prečnik bor štangle	mm	Φ130	Φ130
» Magacin alata			
Potezni vijak		P50T-2-MAS403	P50T-2-MAS403
Kapacitet magacina alata	kom	40(opcija)	40(opcija)
Max preč. alata (sused.prazan)	mm	Φ120(Φ240)	Φ120(Φ240)
Max dužina alata	mm	500	500
Max masa alata	kg	30	30
» Ostalo			
Napajanje	kVA	84	84
Masa mašine	t	55	46
Dimenzije mašine (DxŠxV)	m	1320×730×600	803×730×600

### Standardna oprema

- Kontroler: FANUC 0i
- Menjač - zupčasti prenosnik
- Indeksiranje palete<sup>1</sup>
- Magacin alata 40 alata (ATC)
- Autom.izmena paleta (APC)
- Pneumatski, hidraulični i sistem za podmazivanje
- Hladnjak ulja vretena
- Hlađenje oštrice alata
- Unutrašnji spiralni transporter strugotine
- Trobojna signalna lama
- Radno svetlo
- Potpuno zatvorena oplata
- Standardni pribor
- Alat za održavanje mašine
- Spoljnji lančani transporter strugotine

### Dodatna oprema i opcije

- Kontroler:FANUC 31i
- Kontroler: SIEMENS 840Dsl
- CNC obrtni sto
- W osa
- Magacin alata60/90/120
- Linearne letve
- Hlađenje kroz vreteno
- Umeravanje radnog komada
- Umeravanje alata
- Vazdušni / vodeni pištolj
- Klima za elektroormar
- Separator ulja iz emulzije
- FMS(Flexible Manufacture System)
- Hlađenje vodenom zavesom
- Regulator napona



## HPC II serija

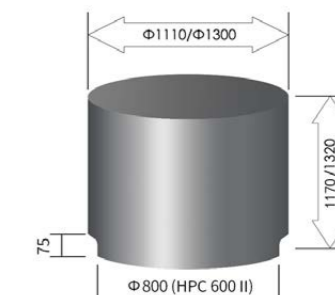
Stavka	Jed.	HPC600 II	HPC650 II	HPC800 II	
Radno područje	X-poprečni hod stuba	mm	800	1050	1400
	Y-vertikalni hod vreteništa	mm	800	900	1200
	Z-uzdužni hod stola	mm	850	1000	1050
	Razmak od centra vretena do površ. stola	mm	100-900	100-1000	55-1255
	Razmak od nosa vretena to sredine stola	mm	150-1000	190-1190	200-1250
Sto	Dimenzija stola	mm	500x500	630x630	800x800
	Indeksiranje stola	stepen	1° x360	1° x360	1° x360
	Nosivost stola	kg	1000	1300	2000
Vreteno	Način pogona		Električno vreteno	Električno vreteno	Električno vreteno
	Snaga vretena	kW	26/45	26/45	26/45
	Brzina vretena	o/min	8000	8000	8000
	Obrtni moment	Nm	305/623	305/623	305/623
	Konus vretena		ISO7:24 NO.50	ISO7:24 NO.50	ISO7:24 NO.50
	Potezni vijak		P50T-2-MAS403	PT50T-2-MAS403	PT50T-2-MAS403
	Posmak i brzina	Brzi posmak X/Y/Z	m/min	60	60
Brzina rezanja X/Y/Z		m/min	40	40	50
Vreme indeksiranja stola 90° i		s	2,5	2,5	5
Paleta	Način izmene paleta		Direct rotary type	Direct rotary type	Direct rotary type
	Vreme izmene paleta	s	10	10	15
	Kapacitet magacina alata	kom	40	40	40
Magacin alata	Režim izbora alata		Any shortest path	Any shortest path	Any shortest path
	Prihvata alata		BT50	BT50	BT50
	Max dužina alata	mm	500	500	500
	Max prečnik alata (pun/susedni prazan)	mm	Φ125/250	Φ115/230	Φ115/230
	Max masa alata	kg	25	25	25
Ostalo	Vreme izmene alata (tool to tool)	s	2.9	2.5	2.5
	Masa mašine	t	14.5	19	25
	Dimenzije mašine	m	5,5x3,1x3,1	7,26x3,72x3,45	6,5x4,7x3,85
	Napajanje	kVA	65	65	65

### Standardna oprema

- |  |   |
|--|---|
| 1. Kontroler: FANUC 0i                     | 9. Hladnjak ulja vretena                          |
| 2. Magacin alata 40 alata (ATC)            | 10. Sistem za hlađenje kugličnih zavojnih vretena |
| 3. Indeksiranje paleta 1°                  | 11. Vazduh na vretenu                             |
| 4. Autom.izmena paleta (APC)               | 12. Automatsko gašenje mašine                     |
| 5. Potpuno zatvorena oplata                | 13. Autodijagnostika                              |
| 6. Zaštita vođica (harmonika)              | 14. Trobojna signalna lampa                       |
| 7. Spoljnji lančani transporter strugotine | 15. Radno svetlo                                  |
| 8. Sistem za hlađenje                      | 16. Standardni pribor                             |

## Dimenzije radnog komada

	HPC600 II	HPC650 II	HPC800 II
Dimenzije paleta	500x500mm	630x630 (800x800 opcija)	800x800
Max dim. radnog komada	Φ900x1000mm	Φ1110x1170mm	Φ1300x1320mm
Max nosivost stola	1000kg	1300kg	2000kg

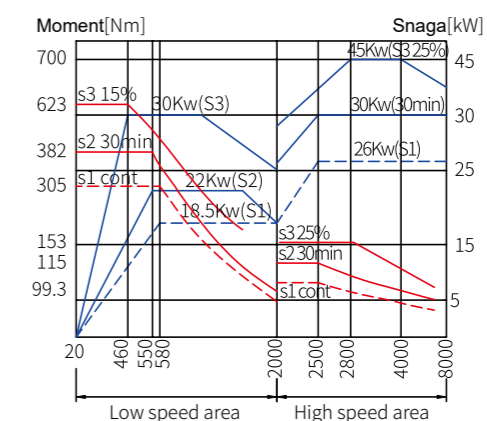


Max dimenzije radnog komada

## Dijagram snaga-obrtni moment

### HPC II / HPC Dijagram snaga- moment Fanuc 160LL Advanced Type

— Obrtni moment vretena  
— Snaga motora

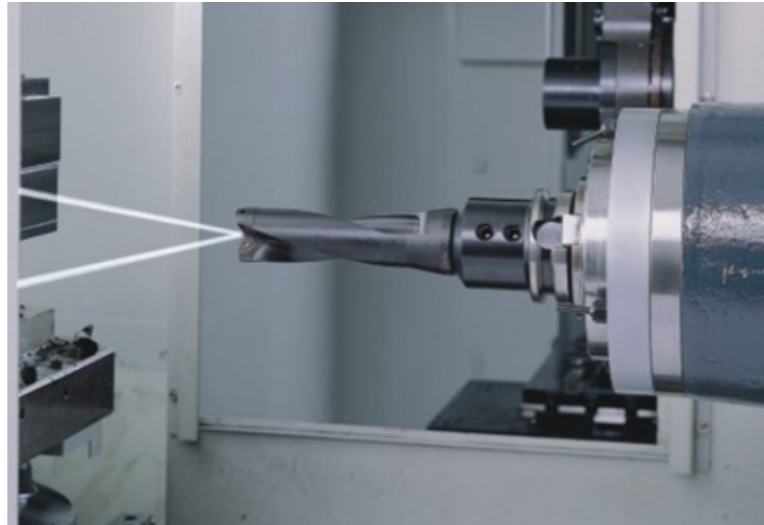
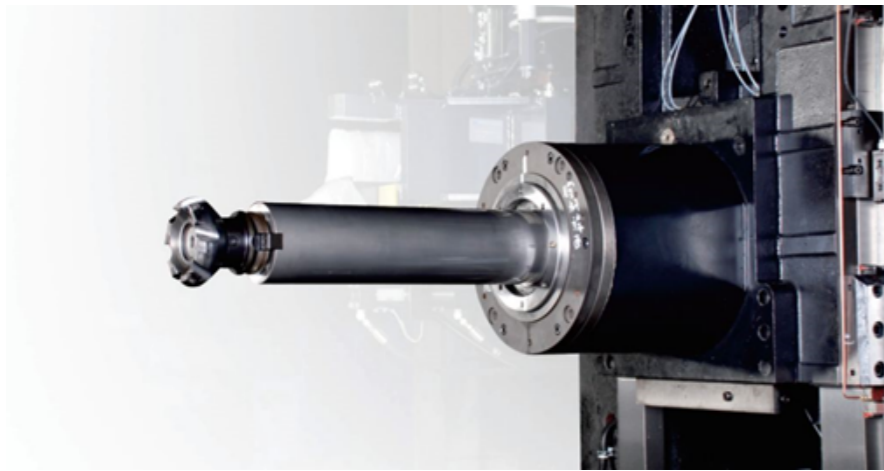


### Dodatna oprema i opcije

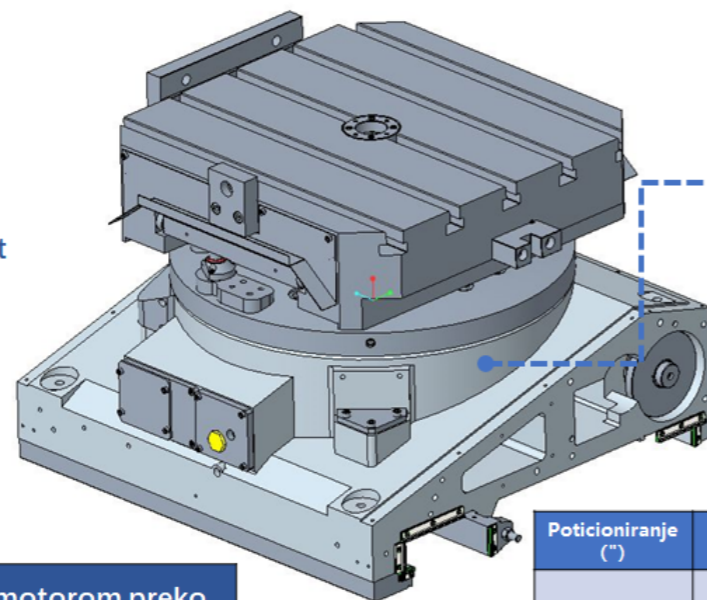
- |  |                              |
|--|------------------------------|
| 1. Kontroler:FANUC 31i                 | 8. Umeravanje alata          |
| 2. Linearne letve                      | 9. Hlađenje kroz vreteno     |
| 3. Električno vreteno 12000 o/min BT40 | 10. Hlađenje vodenom zavesom |
| 4. CNC obrtni sto                      | 11. Vazdušni /               |
| 5. T žlebovi, povećan sto              | 12. Odvajač ulja iz emulzije |
| 6. Magacin alata 60/90/120             | 13. Klima za elektroormar    |
| 7. Umeravanje radnog komada            | 14. Vodeni pištolj           |

### "Napomena:

Napred navedene specifikacije mogu odstupati, zavisno od mašine i uslova korišćenja. Proizvođač zadržava pravo izmena, bez prethodne najave, u cilju daljnjih unapređenja. Radne karakteristike navedene u katalogu su dobijene testiranjem pri posebnim uslovima."



- Indeksiranje 0.001°
- Velika krutost i nosivost
- Velika preciznost



YRTM uležištenje sa uređajem za merenje ugla

Radni sto je pogonjen servo motorom preko pužnog prenosa, hidraulično stezanje tarna ploča sa dva sloja osiguravaju pozicioniranje sa odličnom ponovljivošću. Hidraulična sila stezanja: 17t (63H); 17t (80H); 26t (100H); 26t (125H)

Poticioniranje (°)	Ponovljivost (°)	Brzina (o/min)		Ujednačeno opterećenje (t)	
10	6	63H	10 o/min	63H	1.2
		80H	6 o/min	80H	1.5
		100H	3 o/min	100H	3 (op5)
		125H	3 o/min	125H	3 (op5)

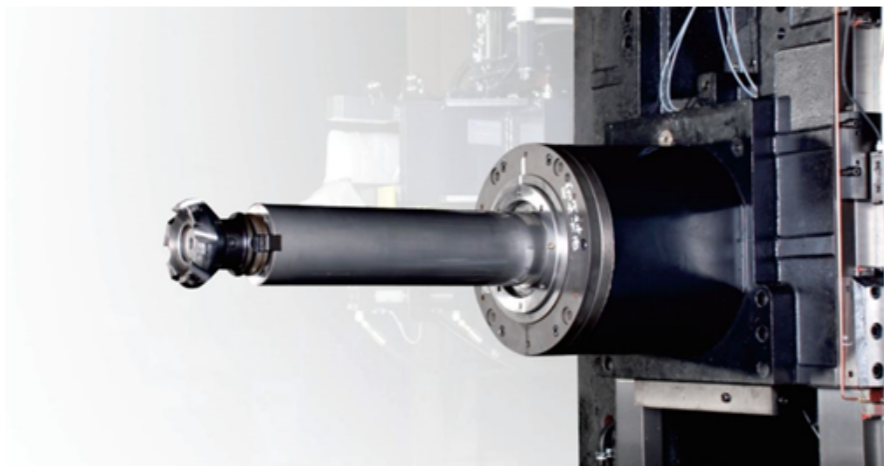
...ava brže  
...prečnika  
...adnog st  
...7t (63H)  
...2t (125

63H: paralelni izmenjivač paleta

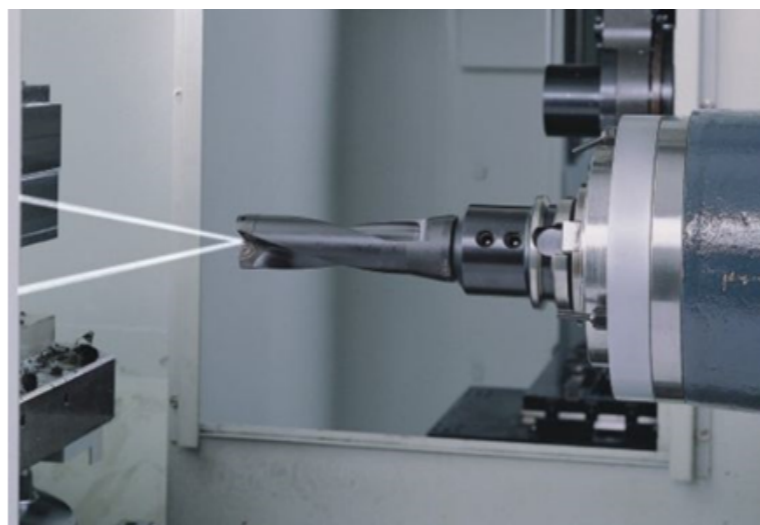
Ujednačeno opterećenje (t)	
63H	1.5
80H	1.5
100H	3
125H	3

uh pod  
taktna

W osa kao opcija



Teleskopsko vreteno za bušenje je značajna dodatna opcija standardnog horizontalnog obradnog centra.



Sredstvo za hlađenje se dovodi kroz centar vretena i usmerava direktno na radni komad i rezu površinu. Vrlo efikasno odvođenje toplote i osiguranje kvaliteta obrade. Posebno pogodno za obradu dubokih rupa.