

Haitian Precision Machinery (HONGKONG) Co., Ltd.

Office Address:

Unit, 12/F, Seabright Plaza, 9-23 Shell Street, North Point, HONGKONG.

Website:

[www.haitianprecision.com](http://www.haitianprecision.com)

Ovlašćeni distributer i serviser:

**PLASTMA d.o.o.**

21400 Bačka Palanka, Lučka 3, Srbija

tel. +381 21 60 43 821

mail: [office@plastma.net](mailto:office@plastma.net) website: [www.plastma.net](http://www.plastma.net)

BRZI VISOKOPRECIZNI  
VERTIKALNI OBRADNI CENTRI

V180 / VMCII / CFV / CFV Lite /

**HISON**



## Vertikalni obradni centri



V180



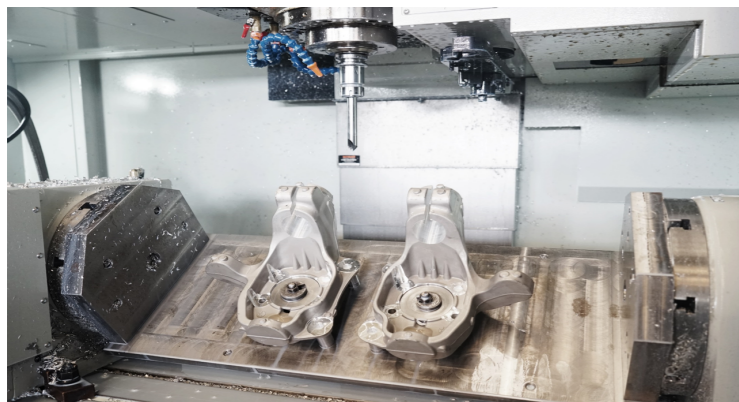
VMC II serija



CFV serija



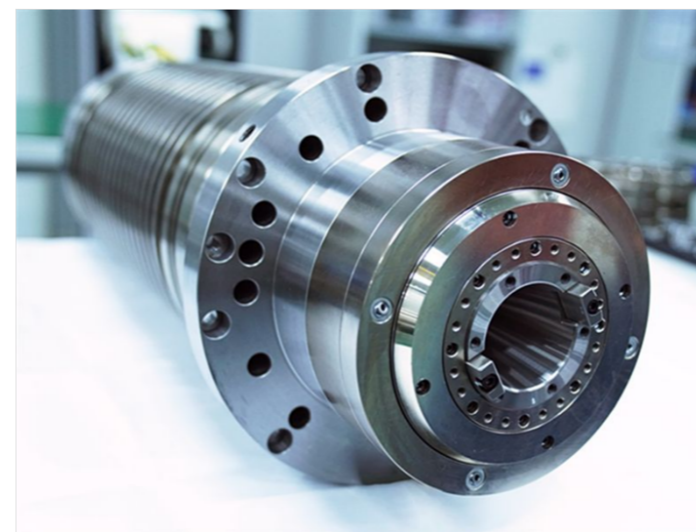
CFV Lite serija



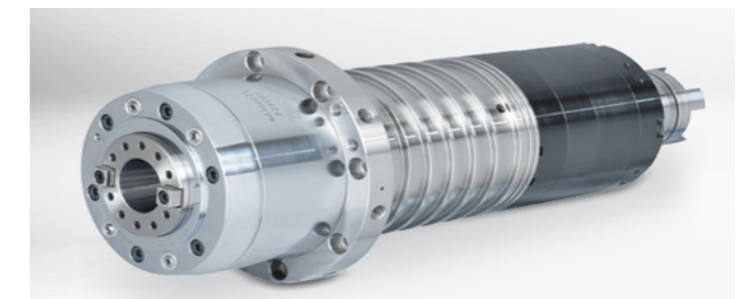
## Električno vreteno (Built-in spindle)

0-8000o/min za 0,8s

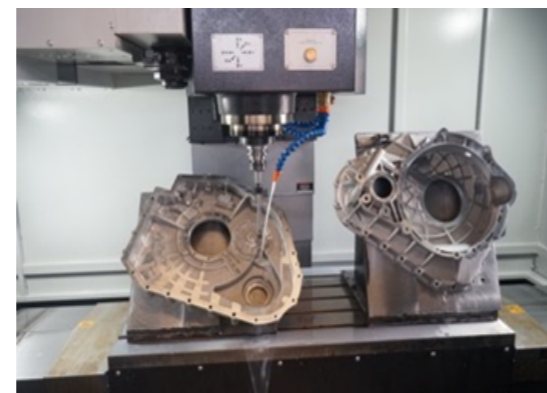
12000 o/min - konstantno  
Visoka preciznost  
Velika snaga i obrtni moment  
Stabilan rad, bez vibracija  
Efikasno hlađenje



## Direktno pogonjeno vreteno (servomotor); 12000o/min



## Mehaničko vreteno (kaišni prenos); 8000 ; 10000 o/min





High-Speed Vertical Machining Center V180

## V180 VERTIKALNI OBRADNI CENTAR

»Radno područje		
Hod po osi X	mm	500
Hod po osi Y	mm	400
Hod po osi Z	mm	330
Nos vretena od površine stola	mm	150 - 480
»Sto		
Dimenzije stola	mm	650 x 400
Nosivost stola	kg	255
T žlebovi (širina x razmak x kom)	mm	14 x 12 x 3
»Posmak i brzina		
Brzi posmak (X/Y/Z)	m/min	48 / 48 / 48
Brzina rezanja	m/min	30 / 30 / 30
»Vreteno		
Brzina vretena	o/min	20000
Snaga vretena (konst./max)	kW	3,7 / 5,5
Obrtni moment	Nm	11,7 / 17,5
Konus vretena		BT30
Potezni vijak		MAS-P30T-1
»Magacin alata		
Max kapacitet magacina	kom	16
Max prečnik alata (susedni prazan)	mm	Ø60 (Ø80)
Max dužina alata	mm	250
Max masa alata	kg	3
Vreme izmene alata (T-T)	s	1,6
»Ostalo		
Napajanje	kVA	15
Masa mašine	t	2,5
Dimenzije mašine (DxŠxV)	m	16,2 x 2,08 x 2,38

High-Speed Vertical Machining Center VMC II

## VMC II VERTIKALNI OBRADNI CENTRI

Stavka	Jed.	VMC600 II	VMC760 II	VMC 850 II	VMC1000 II	VMC1300 II
»Radno područje						
Hod po osi X / Y / Z	mm	600 / 450 / 510	760 / 400 / 500	850 / 500 / 500	1000 / 600 / 600	1300 / 650 / 650
Nos vretena od površine stola	mm	150-650	150-650	150-650	150-750	150-800
»Sto						
Dimenzije stola	mm	750x450	900x400	1000x500	1200x600	1500x650
Nosivost stola	kg	500	300	600	800	1200
»Posmak i brzina						
Brzi posmak (X/Y/Z)	m/min	36/36/36	36/36/36	36/36/36	36/36/36	36/36/36
Brzina rezanja	m/min	15/15/15	15/15/15	15/15/15	15/15/15	15/15/15
»Vreteno						
Snaga vretena (konst./max)	kW	7,5 / 11	7,5 / 11	11 / 15	11 / 15	11 / 15
Brzina vretena / pogon	o/min	12000 o/min / direktan pogon (servo motor)				
Obrtni moment FANUC 0iMFα3	Nm	35,8 / 70	47,7 / 70	47,7 / 70	47,7 / 70	47,7 / 70
Obrtni moment MITSUBISHI M80A	Nm	35,8 / 70	35,8 / 70	52,5 / 95,5	52,5 / 75,5	52,5 / 75,5
Brzina vretena / pogon	o/min	10000 o/min / kaišni prenos				
Obrtni moment FANUC 0iMFα3	Nm	47,7 / 70	47,7 / 70	47,7 / 70	47,7 / 70	47,7 / 70
Obrtni moment MITSUBISHI M80A	Nm	35,8 / 70	35,8 / 70	52,5 / 95,5	52,5 / 95,5	52,5 / 95,5
Brzina vretena / pogon	o/min	8000 o/min / kaišni prenos				
Obrtni moment FANUC 0iMFα3	Nm	71,7/105	71,7 / 105	71,7 / 105	71,7 / 105	71,7 / 105
Obrtni moment MITSUBISHI M80A	Nm	53,7/105	53,7 / 105	52,5 / 95,5	78,8 / 143,5	78,8 / 143,5
Konus vretena / potezni vijak		BT40 / MAS-P40T-I (45°)				
»Magacin alata						
Max kapacitet magacina	kom	24	24	24	24	24
Max prečnik alata (susedni prazan)	mm	Ø78 (Ø150)	Ø78 (Ø150)	Ø78 (Ø150)	Ø78 (Ø150)	Ø78 (Ø150)
Max dužina alata	mm	300	300	300	300	300
Max masa alata	kg	7	7	7	7	7
Vreme izmene alata (T-T)	s	2,5	2,5	2,5	2,5	2,5
»Ostalo						
Napajanje	kVA	25	25	25	25	25
Masa mašine	t	5,5	5,5	6	6,5	9
Dimenzije mašine (DxŠxV)	m	2,3x3,25x2,55	2,3x3,25x2,55	2,5x3,4x2,55	2,8x3,55x2,65	3,35x3,7x2,95

High-Speed Vertical Machining Center **CFV Lite****CFV Lite** VERTIKALNI OBRADNI CENTRI

Stavka	Jed.	CFV760Lite	CFV850Lite	CFV1000Lite	CFV1200Lite	
<b>»Radno područje</b>						
Hod po osi X	mm	760	850	1000	1200	
Hod po osi Y	mm	400	500	600	600	
Hod po osi Z	mm	500	500	600	600	
Nos vretena od površine stola	mm	150 - 650	150 - 750	150 - 750	150 - 750	
<b>»Sto</b>						
Dimenzije stola	mm	900 x 400		1200 x 600	1300 x 600	
Nosivost stola	kg	200	300	400	400	
T žlebovi ( širina x razmak x kom)	mm	3 x 18 x 125	5 x 18 x 80	5 x 18 x 100	5 x 18 x 100	
<b>»Posmak i brzina</b>						
Brzi posmak (X/Y/Z)	m/min	48 / 48 / 36	48 / 48 / 36	48 / 48 / 36	48 / 48 / 36	
Brzina rezanja (X/Y/Z)	m/min	20 / 20 / 20	20 / 20 / 20	20 / 20 / 20	20 / 20 / 20	
<b>»Vreteno</b>						
Pogon vretena		Električno vreteno (Built-in spindle)				
Brzina vretena	o/min	18000				
Snaga vretena (konst./max)	FANUC 0iMFβ	kW	11 / 18,5	11 / 18,5	11 / 18,5	11 / 18,5
	mitsubishi M80B	kW	7,5 / 18	7,5 / 18	7,5 / 18	7,5 / 18
Obrtni moment (konst./max)	FANUC 0iMFβ	Nm	15 / 28	15 / 28	15 / 28	15 / 28
	mitsubishi M80	Nm	11,9 / 17,9	11,9 / 17,9	11,9 / 17,9	11,9 / 17,9
Konus vretena / potezni vijak		BBT30 / MAS-P30T-I (45°)				
<b>»Magacin alata</b>						
Max kapacitet magacina	kom	20	20	20	20	
Max prečnik alata (susedni prazan)	mm	Ø65 (Ø120)	Ø65 (Ø120)	Ø65 (Ø120)	Ø65 (Ø120)	
Max dužina alata	mm	200	200	200	200	
Max masa alata	kg	5	5	5	5	
Vreme izmene alata (T-T)	s	0,8	0,8	0,8	0,8	
<b>»Ostalo</b>						
Napajanje	kVA	30	30	30	30	
Masa mašine	t	5,5	5,7	6,2	6,7	
Dimenzije mašine (DxŠxV)	m	2,5 x 3,4 x 2,55	2,5 x 3,4 x 2,55	2,8 x 3,55 x 2,7	3,15 x 3,55 x 2,7	

High-Speed Vertical Machining Center **CFV****CFV** VERTIKALNI OBRADNI CENTRI

Stavka	Jed.	CFV600	CFV900	CFV1100	
<b>»Radno područje</b>					
Hod po osi X	mm	600	900	1100	
Hod po osi Y	mm	430	430	540	
Hod po osi Z	mm	510	510	520	
Nos vretena od površine stola	mm	150 - 660	150 - 660	150 - 660	
<b>»Sto</b>					
Dimenzije stola	mm	900 x 430	1100 x 430	1300 x 550	
Nosivost stola	kg	500	700	1200	
T žlebovi ( širina x razmak x kom)	mm	18 x 125 x 3	18 x 125 x 3	18 x 100 x 5	
<b>»Posmak i brzina</b>					
Brzi posmak (X/Y/Z)	m/min	36 / 36 / 36	36 / 36 / 36	36 / 36 / 36	
Brzina rezanja (X/Y/Z)	m/min	20 / 20 / 20	20 / 20 / 20	20 / 20 / 20	
<b>»Vreteno</b>					
Pogon vretena		Električno vreteno (Built-in spindle)			
Brzina vretena	o/min	12000	12000	12000	
Snaga vretena (konst./max)	FANUC 0iMF	kW	10 / 22	10 / 22	10 / 22
	mitsubishi M80A	kW	7,5 / 11	7,5 / 11	7,5 / 11
Obrtni moment (konst./max)	FANUC 0iMF	Nm	63,7 / 118	63,7 / 118	63,7 / 118
	mitsubishi M80A	Nm	71,6 / 105	71,6 / 105	71,6 / 105
Konus vretena / potezni vijak		BT40 / MAS-P40T-I (45°)			
<b>»Magacin alata</b>					
Max kapacitet magacina	kom	24	24	24	
Max prečnik alata (susedni prazan)	mm	Ø80 (Ø125)	Ø80 (Ø125)	Ø80 (Ø125)	
Max dužina alata	mm	300	300	300	
Max masa alata	kg	7	7	7	
Vreme izmene alata (T-T)	s	1,5	1,5	1,5	
<b>»Ostalo</b>					
Napajanje	kVA	35	35	35	
Masa mašine	t	6	7	8	
Dimenzije mašine (DxŠxV)	m	2,06 x 2,4 x 2,66	2,6 x 2,42 x 2,58	2,9 x 2,89 x 2,68	

Obrtni sto (3+1 osa)



Obrtni sto (3+2 ose)



Glodačka glava



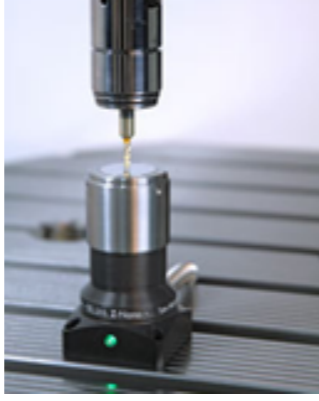
Hlađenje kroz vreteno



Prsten za hlađenje alata



Uređaj za umeravanje alata



Uređaj za umeravanje obratka



Hlađenje uljnom maglom



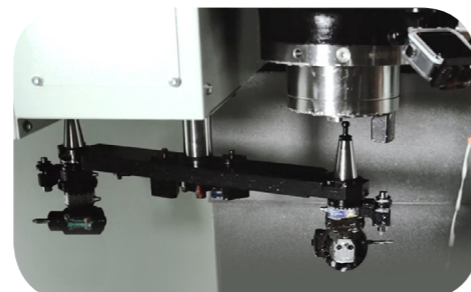
Magacin glodačkih glava



Magacin alata



Skupljač uljne magle



## Standardna oprema i dodatne opcije

" ● / ▲ " Standardno, " ○ " Opcija, " ※ " Nije dostupno

Items	VMC II		CFV	
	MITSUBISHI	FANUC	MITSUBISHI	FANUC
» Kontroler				
MISTUBISHI M830	※	※	※	※
MISTUBISHI M80A	▲	※	●	※
FANUC 0i-PLUS(type3&AICC II &Max.pre-reading blocks 200)	※	▲	※	※
FANUC 0i-PLUS(type1&AICC II &Max.pre-reading blocks 200)	※	○	※	▲
FANUC 31i	※	※	※	※
SIEMENS 828DSL	※	※	※	※
HEIDENHAIN TNC640	※	※	※	※
» Vreteno				
6000rpm built-in spindle(Hision&BT50)	※	※	※	※
8000rpm built-in spindle(Hision&BT50)	※	※	※	※
12000rpm direct spindle(BT40)	▲	▲	※	※
12000rpm built-in spindle(Hision&BT40)	※	※	●	●
20000rpm built-in spindle(Kessler&HSK-A63)	※	※	○	○
24000rpm built-in spindle(Kessler&HSK-A63)	※	※	※	※
Čiler za hlađenje ulja	▲	▲	●	●
» Zaštitna oplata				
Poluotvorena oplata	※	※	※	※
Potpuno zatvorena sa poklopcem	※	※	※	※
Potpuno zatvorena sa poklopcem »	●	●	●	●
Funkcije				
SSS mould function/High speed,high accuracy processing software function/Pure optimal processing function	▲	▲	●	▲
Uređaj za umeravanje alata	○	○	○	○
Uređaj za umeravanje obratka	○	○	○	○
Tool life management	●	●	●	●
Ethernet function	●	●	●	●
2D/3D Dynamic simulation function	●	●	●	●
Automatsko gašenje	▲	▲	▲	▲
Podizanje glave u slučaju prekida napajanja	●	●	●	●
Original SD card 8G (samo za MITSUBISHI)	●	※	●	※
Memory program capacity 2M (samo za FANUC)	※	●	※	●
Solid state disk 21G (samo za HEIDENHAIN)	※	※	※	※
Data-server(samo za FANUC 0i)	※	○	※	○
Max.pre-reading blocks 400(samo za FANUC 0i)	※	○	※	○
» Hlađenje				
Hlađenje oštrice alata (two water & one air )	●	●	●	●
Hlađenje kroz vreteno	※	※	○	○
Hlađenje uljnom maglom	※	※	※	※
Hlađenje kroz prsten	○	○	○	○
» Kondicioniranje				
Klima uređaj za elektrooamar	○	○	○	○
Izmenjivač toplote	○	○	○	○
» Transporter strugotine				
Vazdušni pištolj	●	●	▲	▲
Vodeni pištolj	▲	▲	●	●
Unutrašnji spiralni transporter	●	●	▲	▲
Spoljni lančani transporter i kolica	▲	▲	●	●
Odvajač ulja iz emulzije	○	○	○	○
Skupljač uljne magle	○	○	○	○
» Magacin alata				
24T mehanička ruka ATC(BT40)	●	●	※	※
24T servo ruka ATC(BT40)	※	※	●	●
24T arm ATC(BT50)	※	※	※	※
16/24T bez ruke ATC(BT40)	※	※	※	※
16/24T bez ruke ATC(HSK-63)	※	※	※	※
20/24T bez ruke ATC(HSK-63)	※	※	※	※
24/40T mehanička rukaATC(BT50)	※	※	※	※
40T Vertical & Horizontal ATC(BT50)	※	※	※	※
ATC zaštitna vrata	○	○	●	●
» Ostalo				
CNC obrtni sto (4 ta osa)	○	○	○	○
Ručna glodačka glava	※	※	※	※
Automatske glodačke glave	※	※	※	※
2 stanični automatski magacin za glave	※	※	※	※
Pneumatski, hidraulični i sistem za podmazivanje	●	●	●	●
trobjona signalna lampa , radno svetlo	●	●	●	●
Standardni pribor	●	●	●	●
Merne letve (X/Y/Z)	※	※	※	※

## "Napomena:

Napred navedene specifikacije mogu odstupati, zavisno od mašine i uslova korišćenja. Proizvođač zadržava pravo izmena, bez prethodne najave, u cilju daljnjih unapređenja. Radne karakteristike navedene u katalogu su dobijene testiranjem pri posebnim uslovima."